

なんわ通信

南和病院 七夕祭りが7月2日に行われました

ボランティアにて尺八演奏者 都山流(とざんりゅう)竹元 黎山さんと細井 陽山さんにおこしいたき、尺八演奏をしていただきました。

まずは、リハビリテーション科の職員と共に音楽に合わせて手を叩いたり手を繋いだりと楽しい時間のスタートです。

その後は職員によるハンドベルの演奏に耳を傾け、
きらきらきら光る～♪お空の星を～♪
…思わず口に出して歌ってしまいます。

尺八演奏が始まりました。
懐かしい音楽と共に生の尺八の音に合わせて、自然と口ずさむ歌声がホールに響きます。

1年に1度短冊に願いを込めて、笹の葉にたくす…
おり姫とひこ星が再会する満天の星空を思い浮かべました。
尺八の音色と相まって涼しげな雰囲気漂う素敵な1日となりました。

患者さまより七夕イベント会場へ出展していただいた作品をご紹介します



<勝山 まつ子さんの作品>



<上平 信子さんの作品>



災害医療講演会を開催

5/25(火)、奈良県立五條病院 副院長の今西正巳先生をお招きして、「災害医療」講演会を開催しました。奈良県では、奈良医大付属病院・県立奈良病院・市立奈良病院・済生会中和病院・高田市立病院・県立五條病院・近畿大学奈良病院の医療機関が災害拠点病院として指定されており、県立五條病院は南和地域を受け持つ地域災害医療センターとして指定されています。

当院では、火災や地震時の対応として、初期消火や避難誘導等の訓練は行っていますが、さらに大規模災害を想定した対応体制を整える必要があるとの考えから、今回 今西先生のご指導をいただく運びとなりました。

講演では災害医療の目的をはじめ、災害発生時の手順からトリアージなど、大災害や大事故、訓練の写真を交えながら、災害医療現場での対応とこれからはすべきことなど、ご講義いただきました。

今回の講演を通して、多くの職員が災害への意識を高めたと思います。いつ襲ってくるかわからない災害に備えて、マニュアルや責任体制・連絡網等の整備を行い、定期的なシミュレーションや訓練を行いさらにスキルアップしていきたいものです。

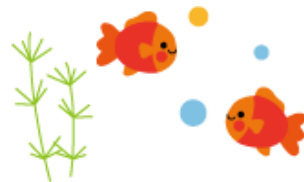


トリアージ・タッグ

トリアージ(Triage)は、災害医療において、最善の救命効果を得るために、多数の傷病者を重症度と緊急性によって分別し、治療の優先度を決定すること。



薬局の紹介



現在、当院薬局では4名の薬剤師が業務に携わっております。薬局の仕事を一言で表すと、医薬品を適正に管理し、患者さんに正しく安全に薬を飲んでいただくことです。

外来の患者さんや入院中の患者さんを診察した医師は、その患者さんに必要な薬を処方します。薬局では私たち薬剤師がその処方内容を確認し、薬を調剤します。そして、患者さんに薬の効果や飲み方・注意点などをお伝えし、薬を渡しております。

当院では、電子カルテ・オーダーリングシステムが導入されており、医師からの処方箋はコンピューターを通してその内容が直接薬局に流れてきます。



また、当院薬局には自動分包機が備わっています。薬を数種類飲まなければいけない場合、自動分包機を利用すれば、朝の分・昼の分と飲むタイミングごとにまとめる一包化も可能です。薬の種類が多かったり、薬の飲み方が異なったりして飲み忘れることがある方は、医師に薬の一包化をご相談ください。

今日では日々、新しい薬が出てきます。例えば週に一回起床時に服用する特殊な使い方をする薬もあります。そのため、薬は誤った飲み方をすると大変危険です。

私たち薬剤師は、患者さんに薬を正しく服用してもらうため、日々精進していきたいと思っております。

本日のおすすめ お弁当！

職員のみなさまが日頃食べているお昼ご飯のお弁当。ちょっと見せていただきました。



新コーナー



・看護部 西口由紀子さんの本日のおすすめお弁当

お弁当タイトル) バランスの良いお弁当？

今回のお弁当のポイント)

食事は味はさることながら目で食べるという考え方があるので、いつも彩りに気をつけています。

基礎代謝のUPの為等、年齢的にカロリーにも気をつけています

栄養価 エネルギー468Kcal 蛋白質 23.2g 塩分 5.5g

「花吉野ガーデンヒルズ春まつり」に無料健康相談開設

5月23日(日)、地域恒例行事「花吉野ガーデンヒルズ春まつり」が開催。今回、当院は地域貢献の観点から「無料健康相談」を開設させて頂きました。当日は朝から激しい雨、当初外部テントでの運営予定でしたが、雨風による測定機器損傷防止等を考慮、主催者側の計らいで、急遽「花吉野くらぶ」建屋内の一面をお借りしての運営となりました。



荒天により、当まつり来場者数は約110名(内子供約3割)と少なかったようですが、無料健康相談には36名の方におこし頂き盛況。

次回秋まつりにも是非参加頂きたいとの声を多くの方からお寄せいただきました。



体組成・骨密度・血管年齢等、一連の測定を終えられた後、測定結果をもとに健康相談をさせて頂きました。

ゆっくりと深呼吸して下さいね。血圧測定ですよ

<ボランティアスタッフ>

看護部9名・comedical3名・事務部2名の14名が参加。

ホスピタル川柳



待ち合いは 病気自慢の 花がさく

はなまるこ

血圧が 測定不能 測りすぎ。

にゃんこさん

☆職員のみなさまへ☆

日常病院等の何気ない出来事をユーモアと風刺のセンスで表現した作品を募集します。ご応募の作品は事務局で選定、なんわ通信に掲載させて頂きます。年に一度掲載作品の中から優秀作品を選出させて頂き表彰させて頂く予定です。

夏のお便り

デイサービスセンター横の花壇に花が咲いた「とうもろこし」です。今年は収穫できるかな



住所 〒638-0833 奈良県吉野郡大淀町大字福神1-181

医療法人弘仁会 南和病院

電話番号 0747-54-5800

FAX番号 0747-54-5814



2010年夏号院内誌 平成22年 7月20日発行

編集者:なんわ通信編集委員会事務局